



# Ecole doctorale ED659 Recherches biomédicales

## Réunion de rentrée 2025-2026

*25 novembre 2025*

*Amphithéâtre Grisoli, SMPM, Site Timone*

*Directeur : Anthony Gonçalves (IPC / CRCM / amU)*

*Directrice Adjointe Formation : Emmanuelle Charafe (IPC / CRCM / amU)*

*Directrice Adjointe Recherche : Sandrine Roulland (CIML)*

*Directrice Adjointe MSE-C : Cristina Ghirelli (Imcheck Therapeutics)*

*Directrice des opérations : Marie-dominique Franco (ICI, amU)*

*Attachée de direction : Stéphanie Bernard (ICI, IPC)*

**Mission** : ICI impulse la formation universitaire par la recherche et ses interactions avec le monde socio-économique et culturel à l'international



# Mission - ICI Consortium

+de / over  
**400** étudiants en master par an  
/ *master students per year*

+de / over  
**100** doctorants par an /  
PhD students  
registered per year

**2** instituts nationaux disciplinaires CNRS /  
*national disciplinary CNRS research institutes*

- INSB (Institut des sciences biologiques / *Institute of biological sciences*)
- INC (Institut de chimie / *Institute of chemistry*)

## Les structures engagées / *structures involved*

**4** composantes  
/ *faculties*

- Faculté des sciences / *faculty of sciences*
- Faculté des sciences médicales et paramédicales / *faculty of medical and paramedical sciences*
- Faculté de pharmacie / *faculty of pharmacy*
- POLYTECH – Polytech Marseille

**2** écoles doctorales / *doctoral schools*  
Sciences du vivant (ED658) et Recherches Biomédicales (ED659)  
/ *Life science and biomedical research*

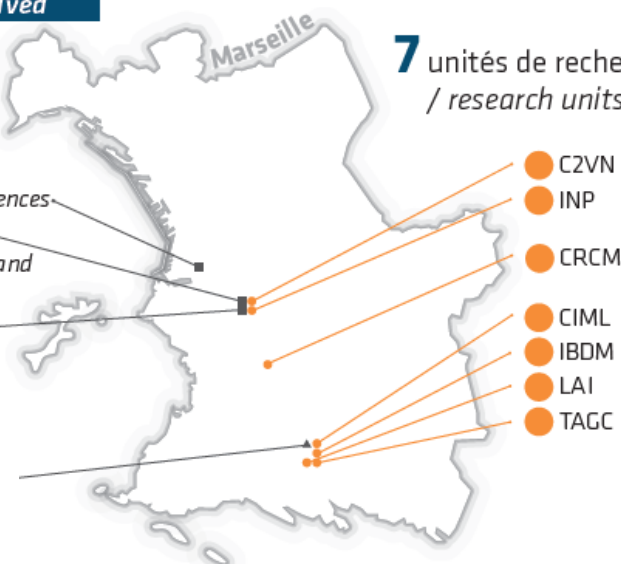
**20** plateformes technologiques et (pré-)cliniques, dont /  
*technological and (pre-) clinical platforms, including*

- 6 plateformes IBiSA-AMU (Infrastructures en Biologie Santé et Agronomie)
- 2 CLIP<sup>2</sup> (Centres Labellisés INCa de Phase précoce)

**5** partenaires institutionnels /  
*institutional partners*

- AP-HM (Assistance publique des hôpitaux de Marseille)
- Inserm
- Institut Paoli-Calmettes
- INRAE (Institut national de la recherche agronomique)
- CNRS

**7** unités de recherche  
/ *research units*



**3** pôles de compétitivité, innovation et maturation /  
*competitiveness, innovation and invention maturation clusters*

- SATT (Société d'Accélération du Transfert de Technologie)
- MI (Marseille Immunopôle)
- Eurobiomed

**1** alliance / *thematic alliance*

- Aviesan - ITMO Cancer

**4** infrastructures nationales des Investissements d'Avenir (IA)  
/ *National infrastructures of the investment for the future*

- Cryostem
- MI-mAbs
- PHENOMIX
- RHU PIONeer

**6** partenaires industriels  
/ *industrial partners*

- Imcheck Therapeutics
- Dynabio
- Beckman Coulter-Immunotech
- Innate Pharma
- AB Science

- Institut Paoli-Calmettes
- AP-HM
- Cancéropôle PACA
- Eurobiomed
- Kedge Business School



Un consortium d'universitaires, de cliniciens et d'industriels pour engager et structurer la communauté dans le domaine de l'immunologie-oncologie et mettre en œuvre un programme interdisciplinaire et international de formation, de recherche et de valorisation vers des applications cliniques

## COURS ET ANIMATIONS OUVERT À TOUS & TOUTES

- Etudiants en Masters des facultés Sciences, SMPM et Pharmacie.
- Doctorants immunologie-oncologie en ED658 (Sciences du vivant) et ED659 (Recherches biomédicales).
- Etudiants internationaux en Master et PhD du réseau CIVIS et hors-CIVIS.
- Post-doctorants et chercheurs.
- Etudiants en médecine, internes et cliniciens.
- Administrateurs.



Séminaire R&D TIGER 2024 « Stratégies, Innovation et Biotechnologies »  
en partenariat avec KEDGE Business School

## FORMATION

## CRÉDITS (selon audience)

Keynotes seminar series tutorées, un Keynote international par trimestre (5<sup>ème</sup> éd débute le 27/01/2026)

3 heures / session (PhD)

Conférence « Recherche participative » inter-instituts avec ISSPAM, MarMaRa et NeuroMarseille (09/02/2026)

3 heures (PhD)

Afterworks « Rencontres autour des métiers de la biotechnologie » (3<sup>ème</sup> éd débute en 02/2026)

2 heures / session (PhD)

Innovation Stories (2<sup>ème</sup> éd débute en 03/2026)

3 heures / session (PhD)

Journée scientifique ICI « Artificial intelligence in immunology » (7<sup>ème</sup> éd le 05/05/2026)

5 heures / journée (PhD)

Séminaires R&D « Le management de l'innovation : un voyage au cœur de la transformation » avec KEDGE Business School (4<sup>ème</sup> éd en 09/2026)

Intégré (MS), 5 heures (PhD), Certificat de participation et Certificat d'accomplissement

ICI-CIVIS International Summer School in immunology « Immunotherapy for cancer » (4<sup>ème</sup> éd Blended intensive Program en 11 et 12/2026 et 07/2027)

6 ECTS (MS), 17 heures (PhD), Certificat de participation et Certificat d'accomplissement

Stages hospitaliers internationaux (continu sur demande)

Heures selon université et certificat de participation (étudiants en médecine)



**Keynote  
Seminar  
Series**

**2026**

 **Jacky Goetz, Ph.D.**  
Tumor  
Biomechanics  
Lab  
CRBS, Strasbourg, FR.

 **27/01**

 **2:30 PM**

 The Hexagone,  
Luminy Campus

 Zoom

*“Mechanics tune & shape metastasis”*

amU Institut cancer  
et immunologie  
Aix Marseille Université

## Le LABORATOIRE DE BIOMÉCANIQUE DES TUMEURS a plusieurs INTÉRÊTS DE RECHERCHE :

Comment les cellules tumorales croissent et se disséminent,

Comment elles préparent les niches métastatiques à distance,

Comment elles exploitent les forces mécaniques pour former des métastases,

Comment elles acquièrent une résistance au traitement et, finalement, comment contourner cette résistance.

**Votre réseau est un outil vivant  
en constante évolution**

**Muriel Mazet**

PhD, Consultante en évolution de carrière post-universitaire  
« Masters et Docteurs, activez vos talents »

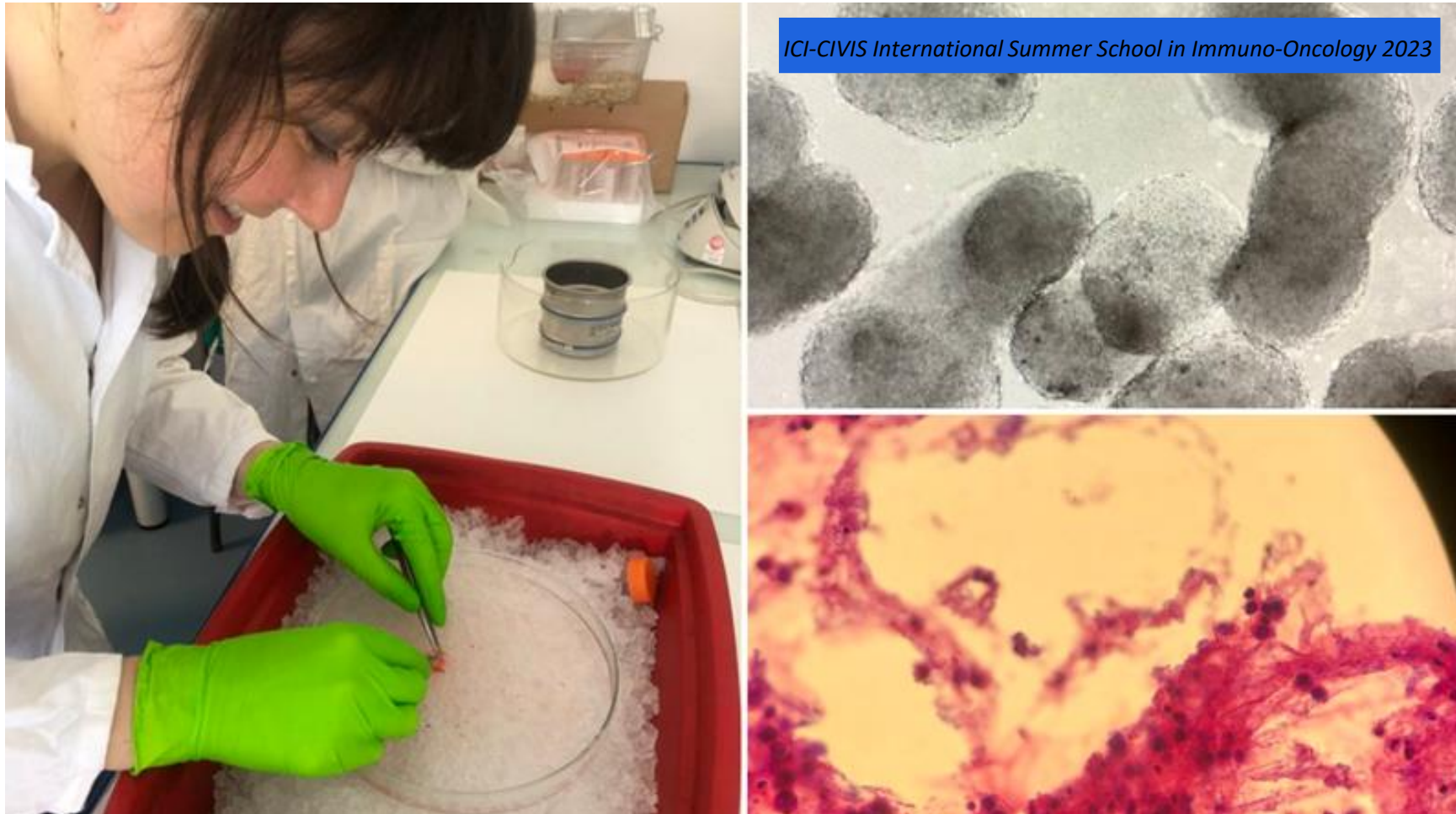


**Atelier « Partage  
de réseau »  
printemps 2026**



ICI-CIVIS International Summer School in Immuno-Oncology 2025

# MERCI - Questions



Marie-dominique Franco : [marie-dominique.franco@univ-amu.fr](mailto:marie-dominique.franco@univ-amu.fr)

LinkedIn : <https://institut-ici.univ-amu.fr>

Site web : <https://www.univ-amu.fr/fr/public/institut-cancer-et-immunologie-cancer-immuno>